

○開拓財産併用協定申込協議書（使用許可申請書）

・開拓財産道とは

国が買収等した未墾地のうち、様々な理由で売渡などの処分がされないまま、現在も国（農林水産省）が管理（所有）している道路部分の土地のこと。

公図上では、白地で残っている。

奈良市内では、六条・七条に多く存在するとのこと。

※市道認定道路であれば、開拓財産道であっても県に開拓財産併用協定申込協議書の提出は不要とのこと。

提出場所：奈良県庁 食と農の推進部 担い手・農地マネジメント課 地籍整備推進係  
(奈良市企業局より県に提出します)

提出部数：3部（県地籍整備推進係2部・給排水課1部）

許可書完成期間：約2週間

必要書類：開拓財産併用協定申込協議書

位置図

公図

トウ本

地籍測量図

平面図（占用箇所・掘削面積記入）

断面図（配管記入）

工事完了後：着工届

竣工届

奈良市企業局より県に提出します

工事着工前、工事中、完了後の写真

竣工図

開拓財産併用協定申込協議書

記入例 3部提出

令和 年 月 日

農林水産省所管国有財産管理者  
奈良県知事 荒井 正 吾 様

(併用事業者)  
協議者 住所 奈良市法華寺町264番地1  
(法人にあつては主たる事務所の所在地、名称及び代表者の氏名)  
氏名 奈良市公営企業管理者 池田 修

自署又は記名押印(法人にあつては代表取締役の印)

担当者連絡先 奈良市企業局  
給排水課  
0742-34-5200 内線

開拓財産である道路の併用使用について、下記のとおり「農地法関係事務に係る処理基準」別紙2「農地法等の一部を改正する法律附則に係る処理基準」第6の1(2)の規定により協議します。

記

1 土地の表示	奈良市	給水申請地の番地	地先
2 使用の目的	給水管引込工事のため		
3 使用期間	同意の日から	令和 ○ 年 ○ 月 ○ 日	
4 使用面積等	掘削面積	○ × ○ = ○	m2
	占用面積	○ × ○ = ○	m2
5 工事期間	同意の日から	令和 ○ 年 ○ 月 ○ 日	
6 復旧方法	原状回復		
7 添付書類	位置図、公図、全部事項証明書、地積測量図、平面図、縦断図、横断図、その他( )		

第 号  
令和 年 月 日

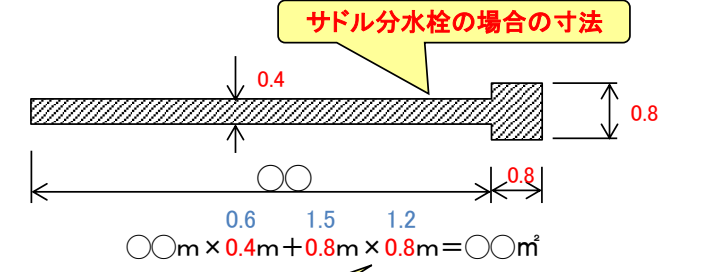
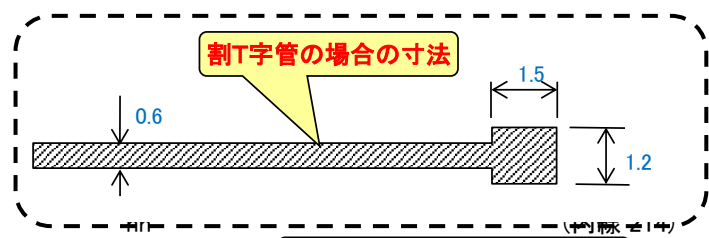
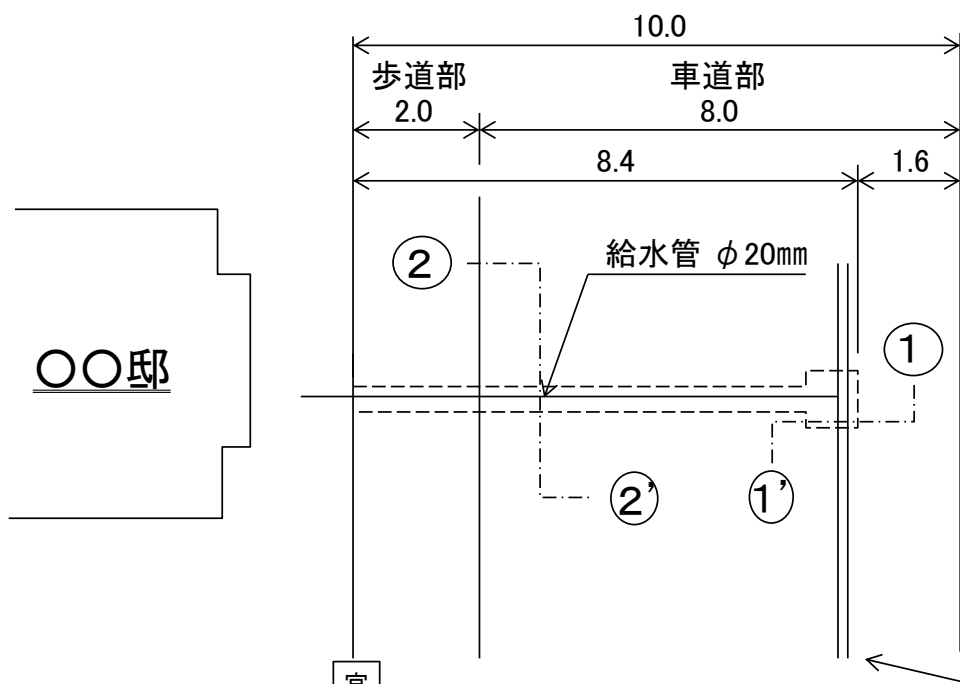
上記のとおり同意します。ただし、次の条件を厳守してください。

農林水産省所管国有財産管理者  
奈良県知事 荒井 正 吾

(条件)

- 1 工事中、開拓財産である道路(以下「開拓道路」という。)の使用に支障をきたすことのないように配慮すること。
- 2 工事完了後においては、開拓道路の使用に支障のないように完全に復旧すること。
- 3 設置物については併用事業者において適切に管理し、管理に要する一切の費用を負担すること。
- 4 この工事について地元住民等と紛争が生じた場合は、併用事業者が責任をもって解決すること。
- 5 工事中といえども次の各号の事由により同意を取り消した場合は、併用事業者において同意前の原状に復すること。
  - (1)開拓道路に関する工事のため、やむを得ない必要が生じた場合。
  - (2)開拓道路の構造又は交通に著しい支障が生じた場合。
  - (3)前2号の事由のほか、公益上やむを得ない必要が生じた場合。
- 6 工事着工届を提出すること。
- 7 申請工事が完了したときは、速やかに竣工届書に工事着工前、工事中、完了後の写真を添付して検査を受けること。
- 8 併用事業者において協定内容に違反した事実のあるとき又は開拓道路の処分が決定したときは、知事による併用解除の通知により当該協定は失効するものとし、併用事業者が支出した費用については、国又は県に対し負担を求めないこと。
- 9 併用事業者は前項により併用解除された時は、併用事業者の費用負担によりすみやかに原状回復すること。
- 10 本協定の締結期間は当該年度末までとする。ただし、本協定の期間満了の1か月前までに本協定を更新しない旨の通知がなされないときは、本協定は、さらに1年間同一の条件で延長されるものとし、その後も同様とする。
- 11 この協議に定めのない事項については、その都度協議すること。

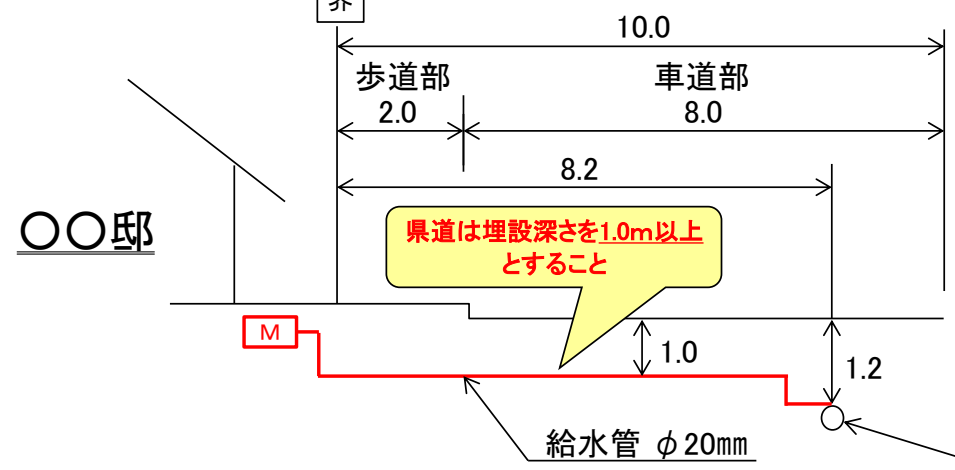
平面図 S=1/000



掘削面積の計算式

掘削平面図 S=1/000

横断図 S=1/000

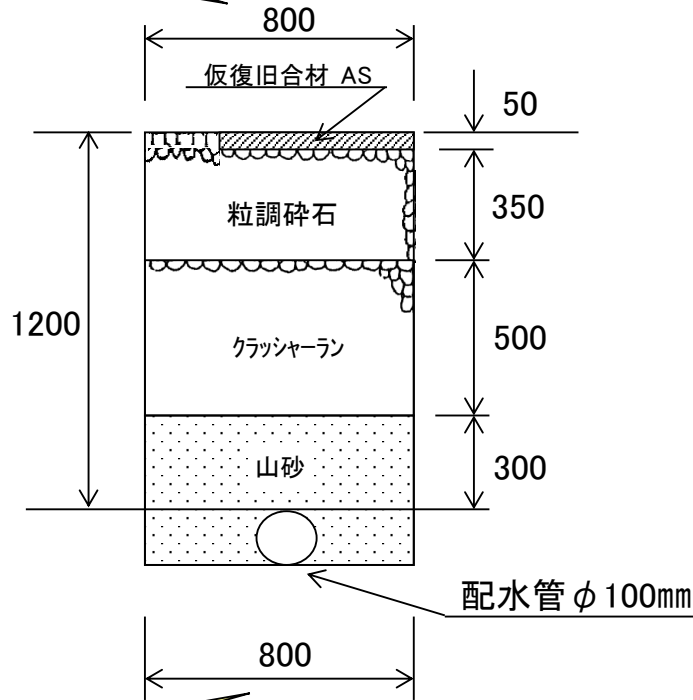


**参考図**  
**(給水管がφ20mmの場合)**

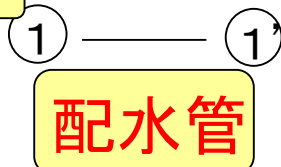
- 各図面は 現場に合った寸法 で作成すること。

# 掘削標準断面図

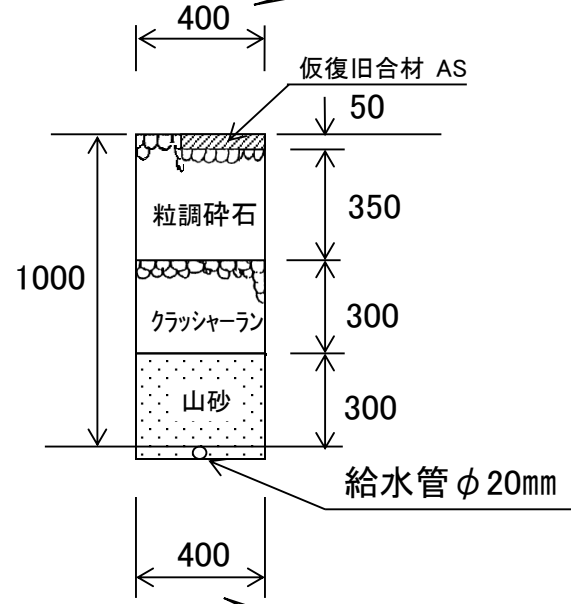
割T字管の場合は1500



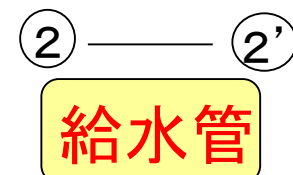
割T字管の場合は1500



割T字管の場合は600



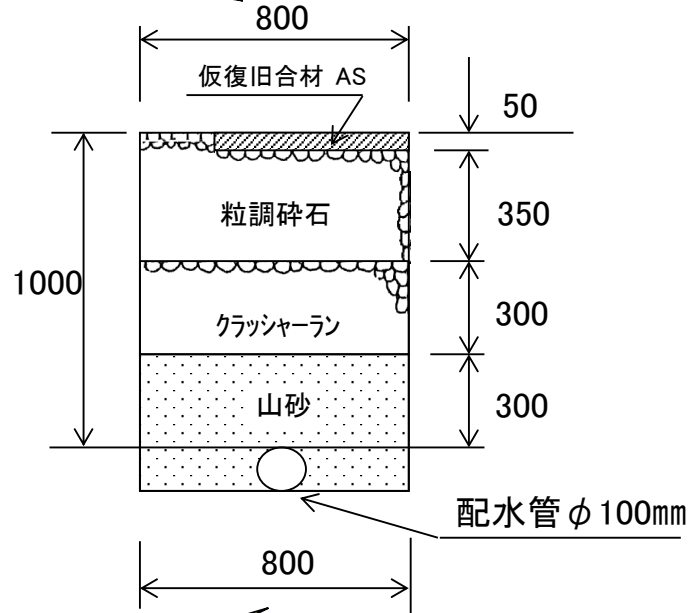
割T字管の場合は600



**配水管の土被りが1.2mの場合**

# 掘削標準断面図

割T字管の場合は1500

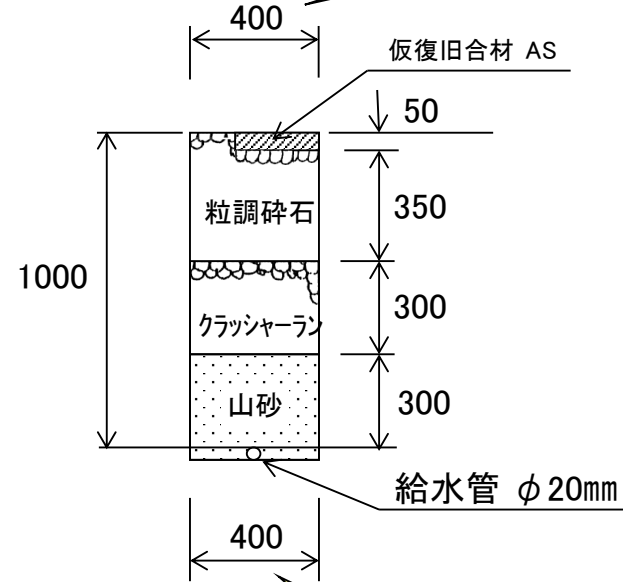


割T字管の場合は1500

① ——— ①'

配水管

割T字管の場合は600



割T字管の場合は600

② ——— ②'

給水管

配水管の土被りが1.0mの場合